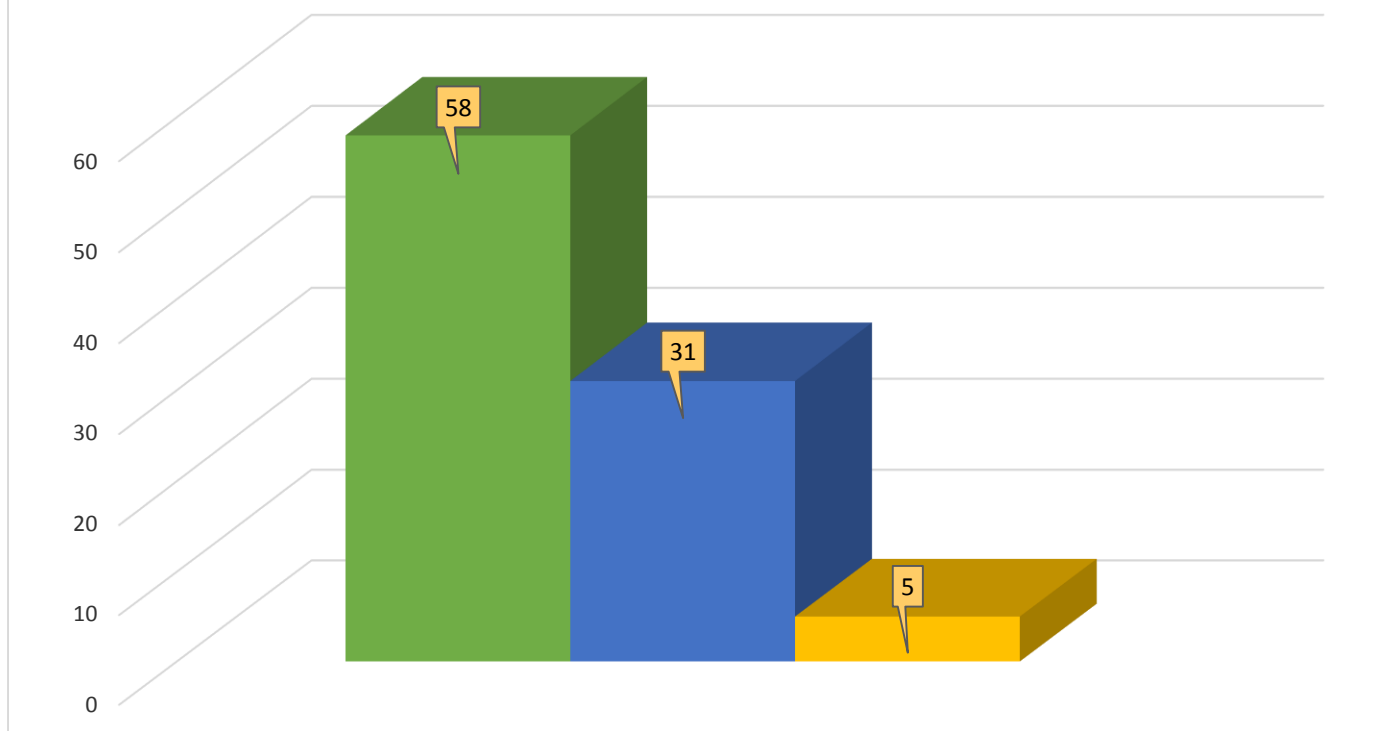


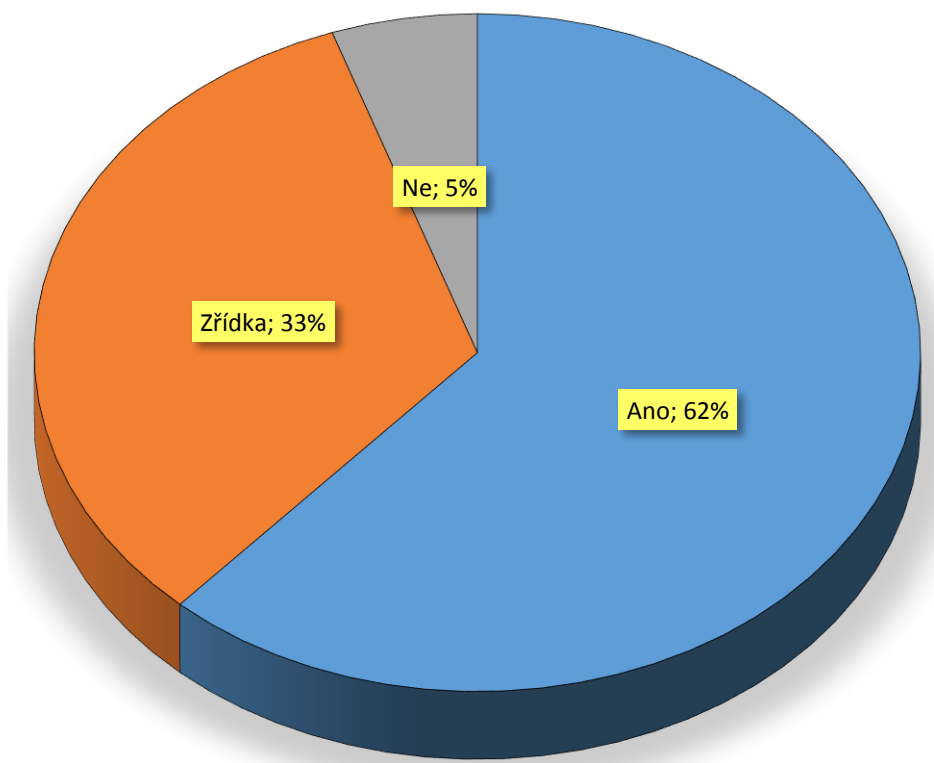
II. část dotazníku

11. Jste ochotni přijímat praktikanty v rámci školní praxe?

Ano Zřídka Ne

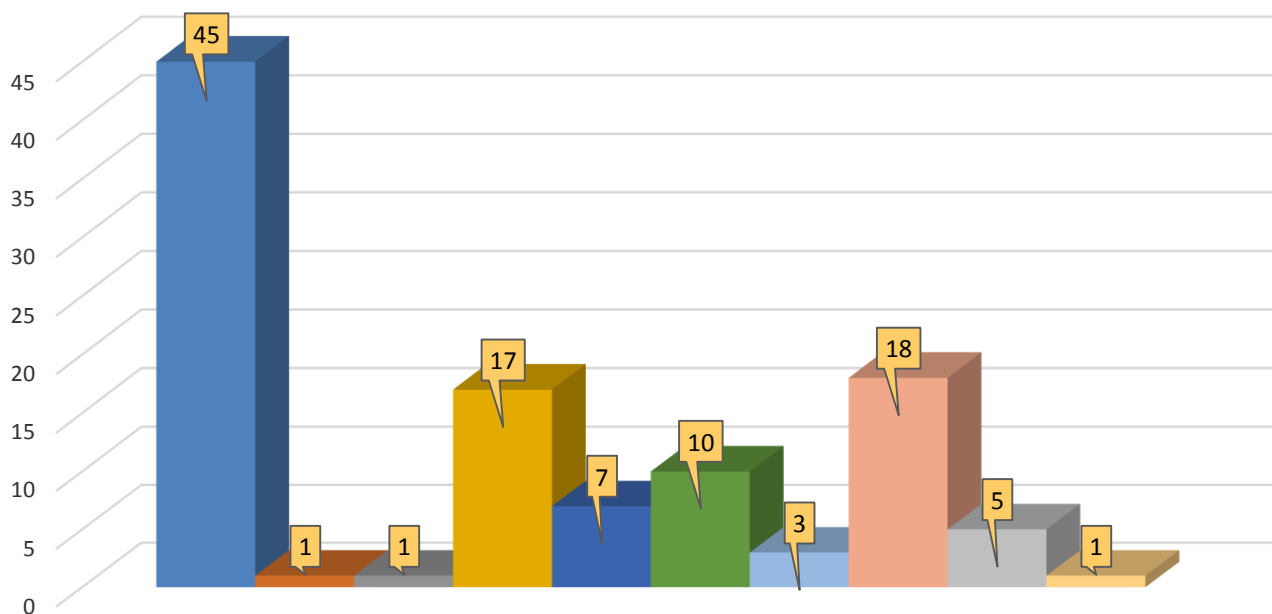


Odpověděly firmy v počtu 94

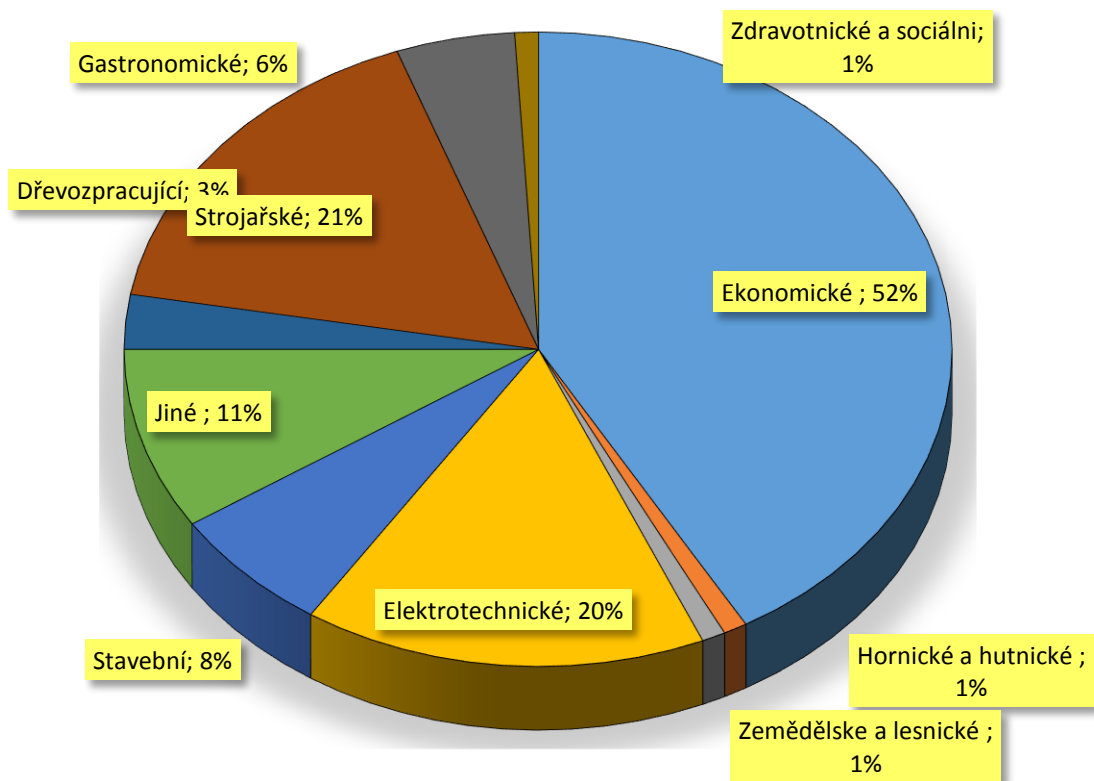


12. Pokud ano, ze kterých oblastí?

- Ekonomické
- Stavební
- Gastronomické
- Hornické a hutnické
- Jiné
- Zdravotnické a sociální
- Zemědělské a lesnické
- Dřevozpracující
- Elektrotechnické
- Strojařské

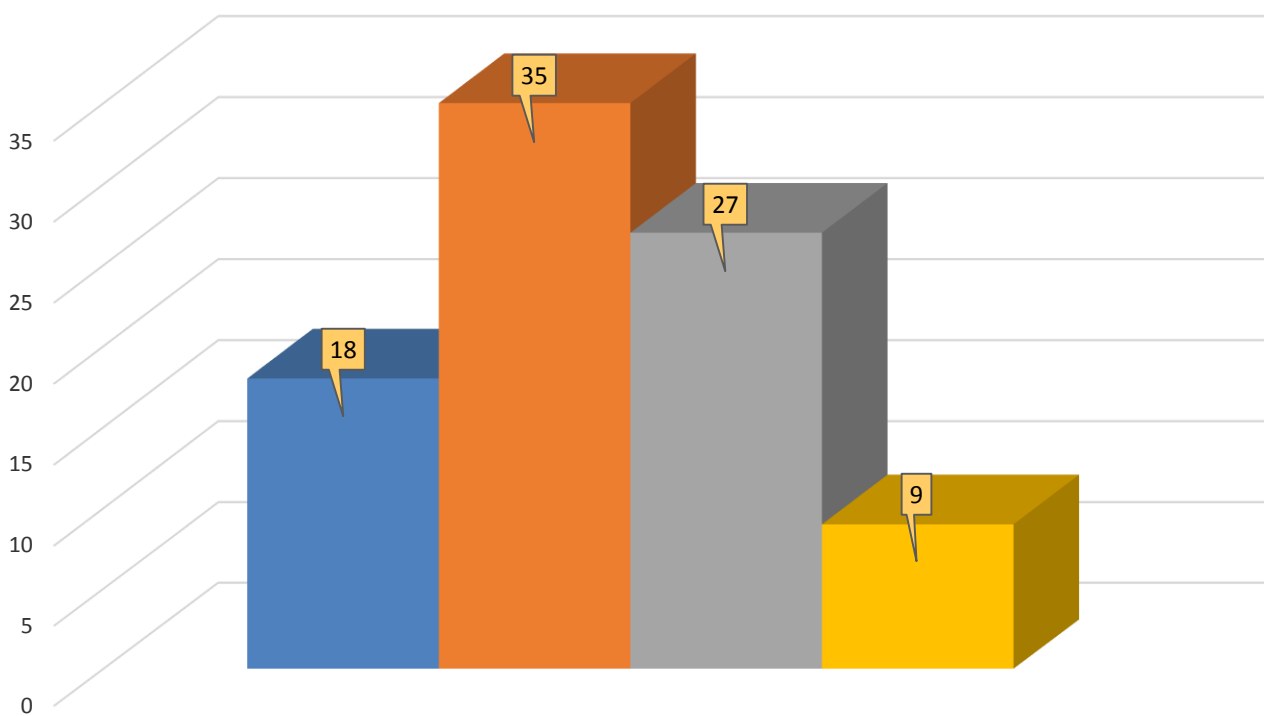


Odpověděly firmy v počtu 94. Otázka byla koncipována s možností volby více odpovědí.

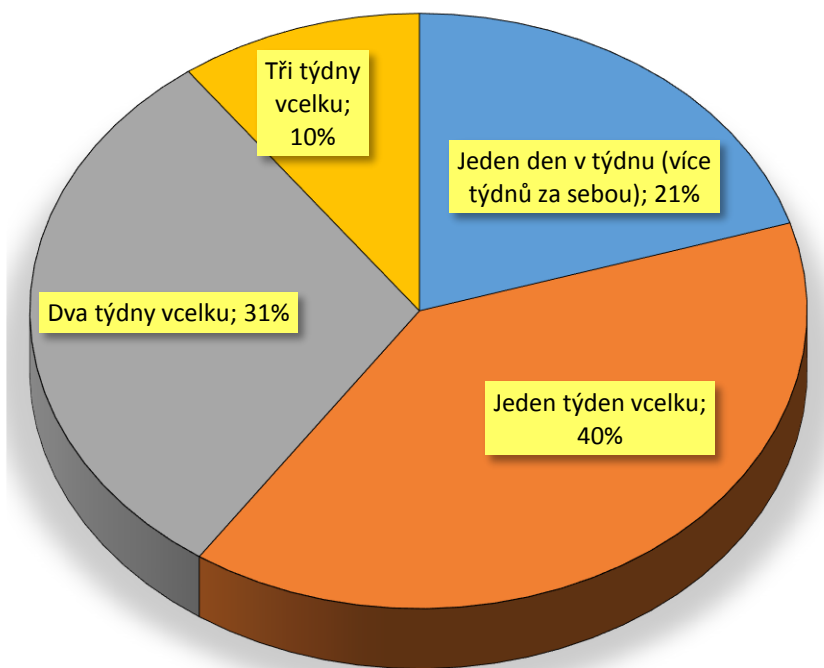


13. Jaký režim praxe Vám nejvíce vyhovuje?

■ Jeden den v týdnu (více týdnů za sebou) ■ Jeden týden vcelku ■ Dva týdny vcelku ■ Tři týdny vcelku

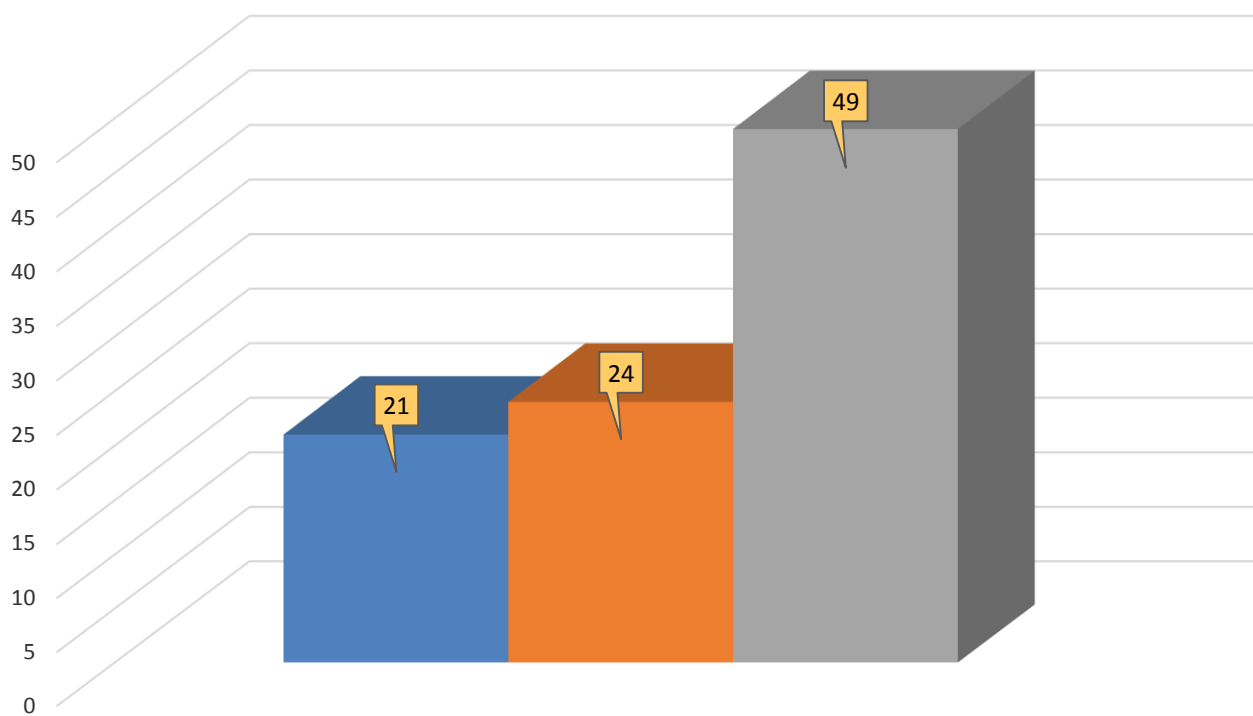


Odpověděly firmy v počtu 94

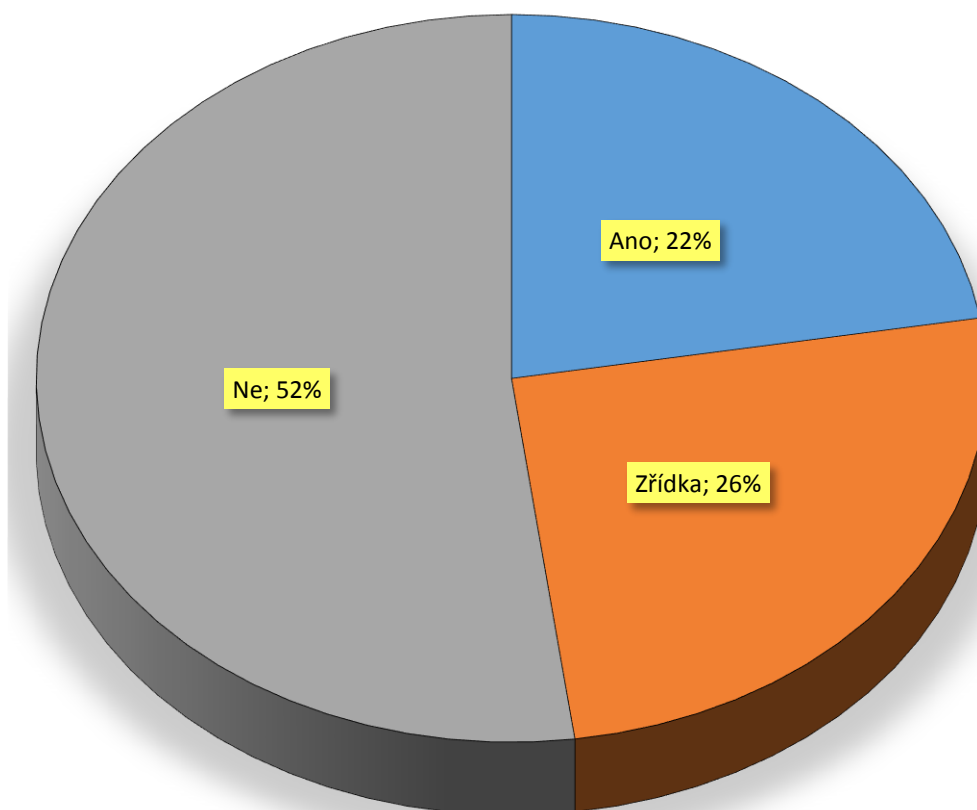


14. Jste ochotni přijmout zahraniční praktikanty?

Ano Zřídka Ne

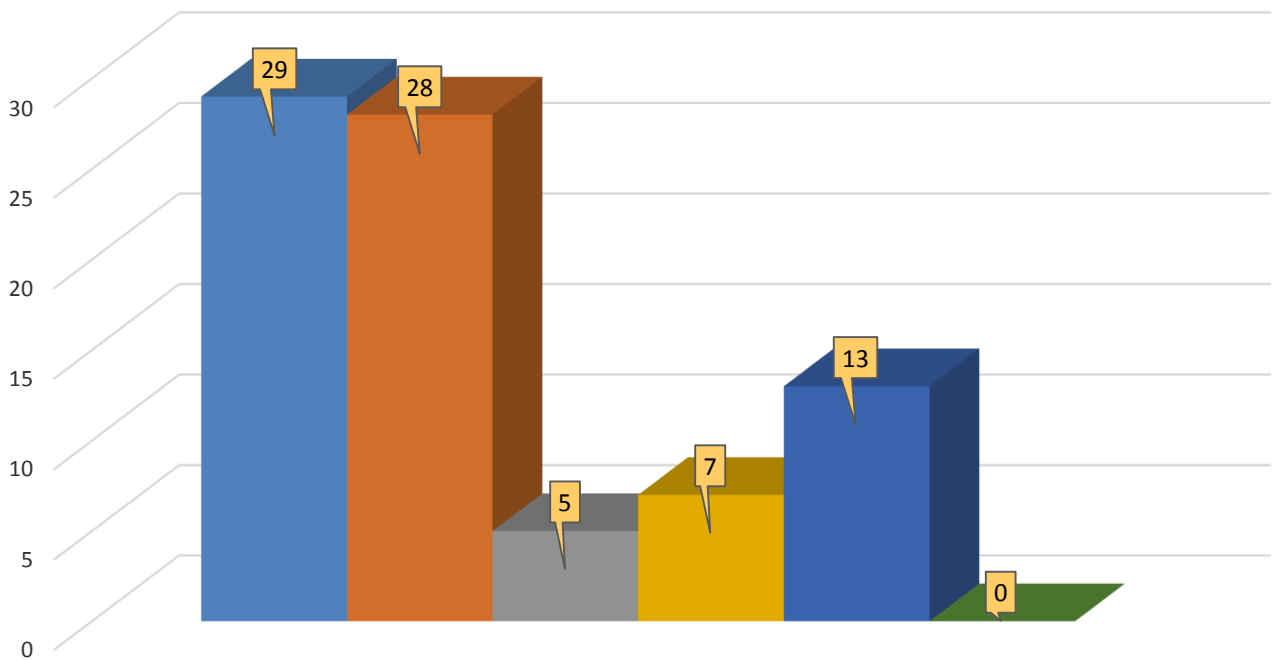


Odpověděly firmy v počtu 94



15. V případě kladné odpovědi na předchozí otázku, ze kterých států?

■ Slovensko ■ Anglicky mluvící země ■ Francouzsky mluvící ■ Polsko ■ Německy mluvící země ■ Jiné



Odpověděly firmy v počtu 45. Otázka byla koncipována s možností volby více odpovědí

